



Terrassenhaus “am Chräbsegrabe”, Steffisburg BE

KONTAKTADRESSE / VERKAUF

Daniel Filliger
Wygärtli 18a, 3700 Spiez
Telefon 033-222 08 77 / 079-311 14 62
info@filliger.ch

ALLGEMEINE INFORMATIONEN

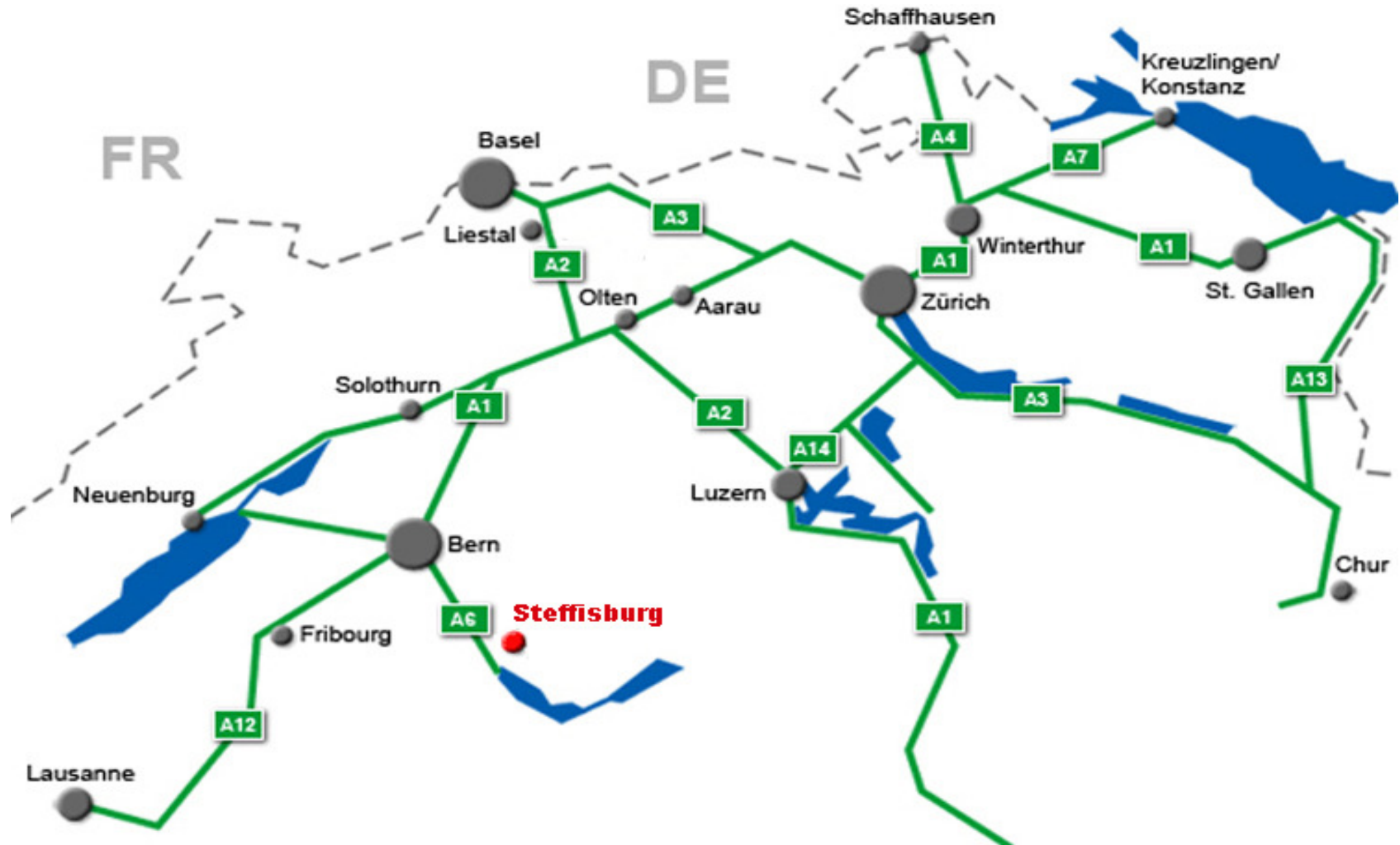
Flühlistrasse 20 b-d, 3612 Steffisburg

An der Flühlistrasse realisieren wir oberhalb des „Chräbsegrabe“ eine qualitativ hochstehende, nach modernsten Erkenntnissen und ökologischen Grundsätzen projektierte Terrassenüberbauung mit drei Einheiten.

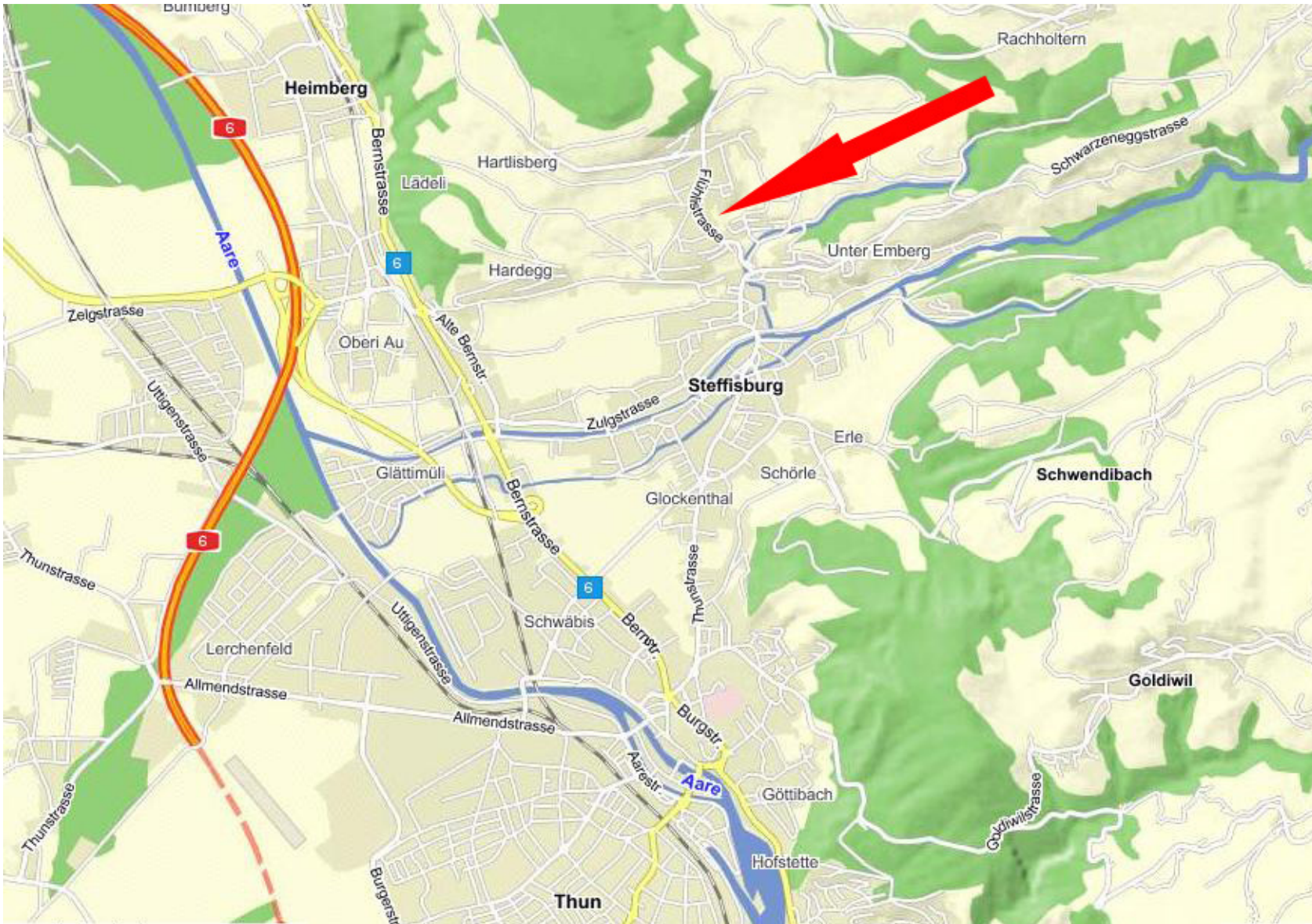
Individuelle Ausbauwünsche der künftigen Eigentümer werden selbstverständlich umfassend berücksichtigt.

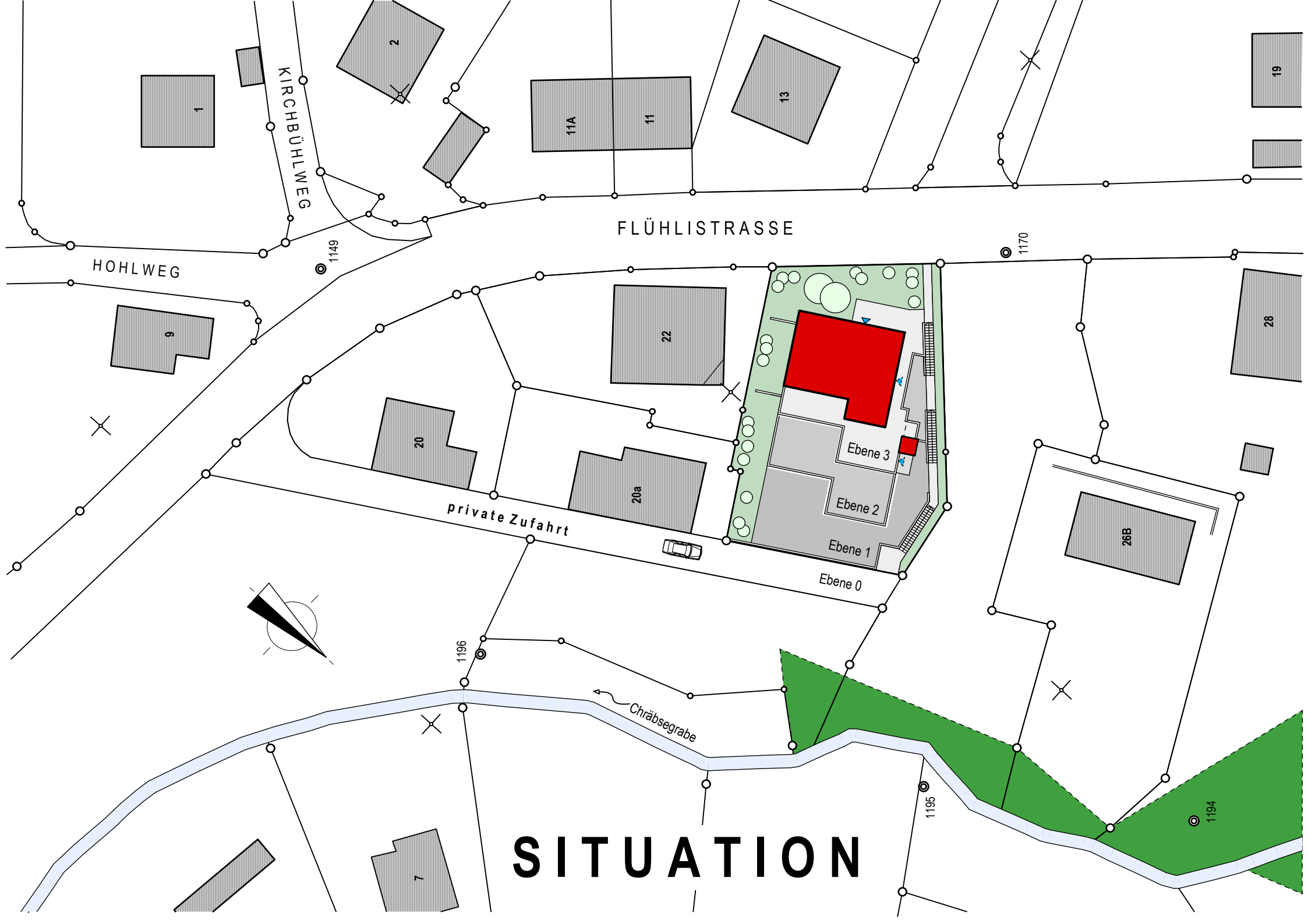
Angebot		Standard		Variante
Haus E1	4 ½ Zimmer-Terrassenhaus	Bruttogeschossfläche	167 m ²	189 m ²
		Nettowoohnfläche	143 m ²	160 m ²
		Terrassenfläche	140 m ²	140 m ²
		Verkaufspreis ab	CHF 920'000	CHF 1'050'000
Haus E2	4 ½ Zimmer-Terrassenhaus	Bruttogeschossfläche	157 m ²	183 m ²
		Nettowoohnfläche	135 m ²	154 m ²
		Terrassenfläche	81 m ²	87 m ²
		Verkaufspreis ab	CHF 870'000	CHF 960'000
Haus E3	3 ½ Zimmer-Terrassenhaus	Bruttogeschossfläche	117 m ²	117 m ²
		Nettowoohnfläche	97 m ²	97 m ²
		Terrassenfläche	61 m ²	65 m ²
		Verkaufspreis ab	CHF 710'000	CHF 720'000

Lageplan



Ortsplan





KIRCHBÜHLWEG

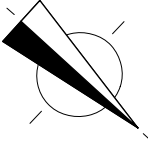
FLÜHLSTRASSE

HOHLWEG

private Zufahrt

Chräbsegrabe

SITUATION



1149

1170

1196

1195

1194

1

2

11A

11

13

19

9

20

22

20a

28

26B

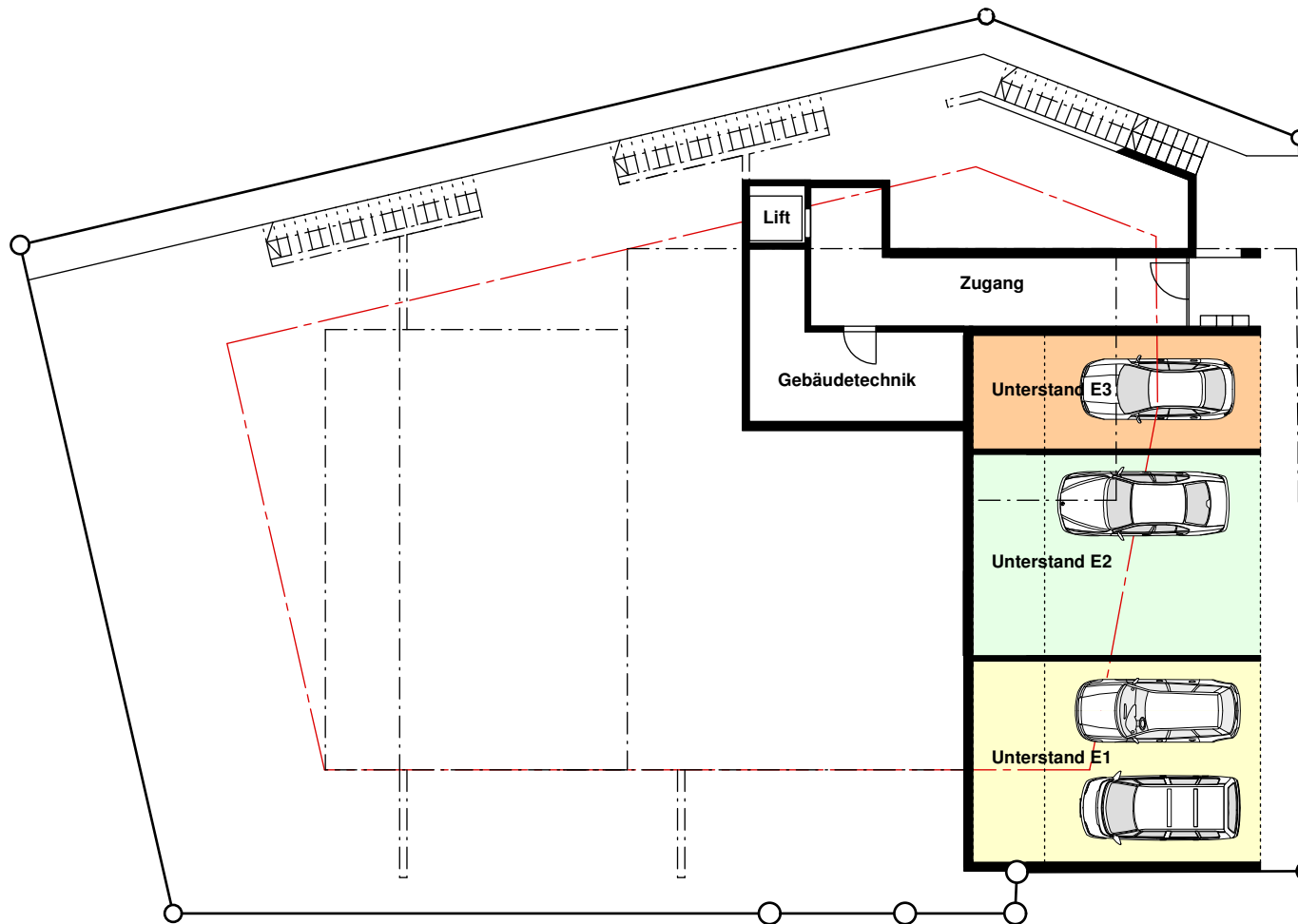
7

Ebene 3

Ebene 2

Ebene 1

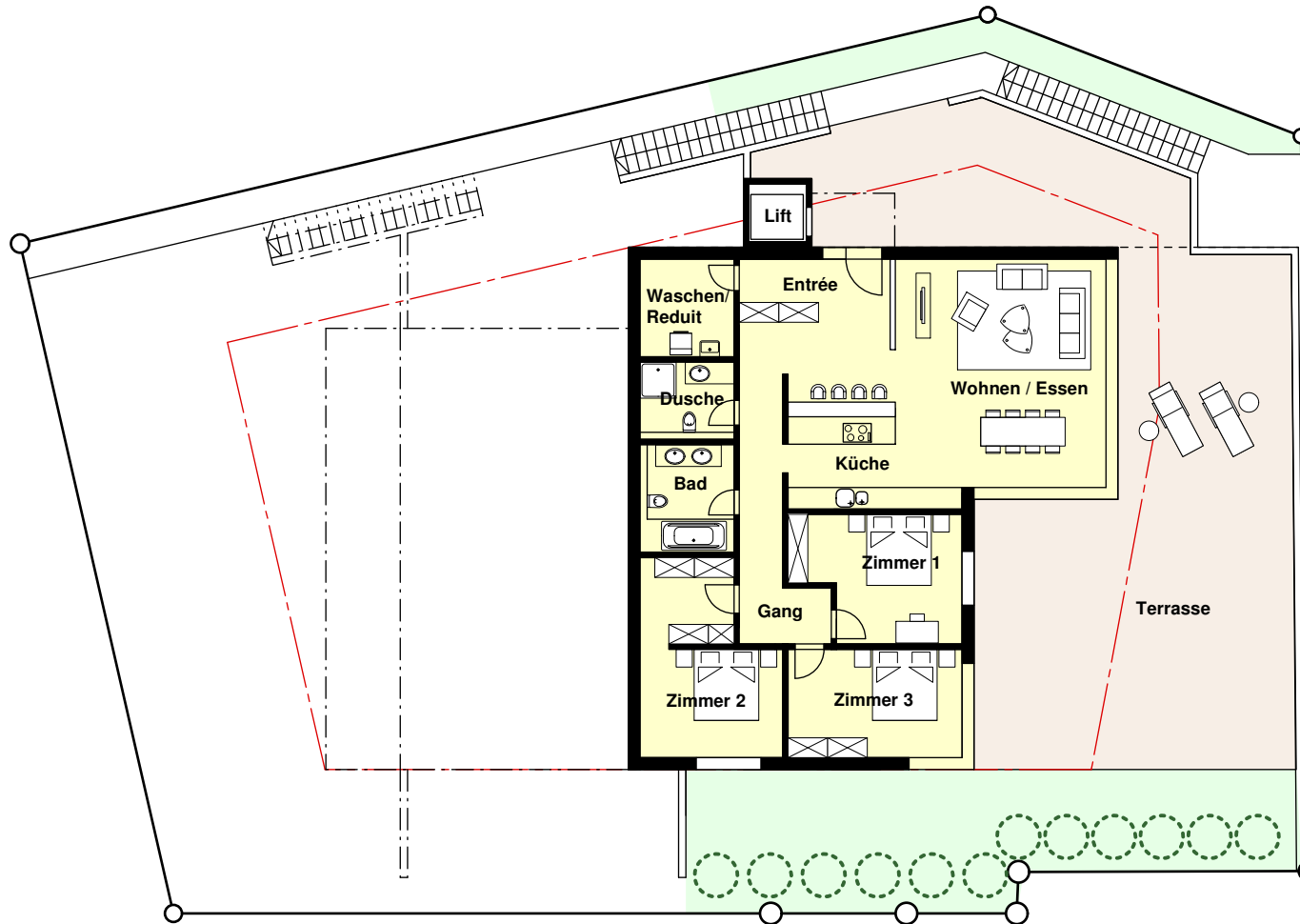
Ebene 0



Zugangsebene		
Zugang	m2	23.9
Gebäudetechnik	m2	18.5
Unterstand E3	m2	25.3
Unterstand E2	m2	44.8
Unterstand E1	m2	36.4



Neubau Terrassenhäuser "am Chräbsegrabe"
 Flühlstrasse, 3612 Steffisburg
Ebene 0 1:200
Filliger Architekten GmbH - Wyrgärtli 18a - 3700 Spiez - Tel. 033-222 08 77 - www.filliger.ch



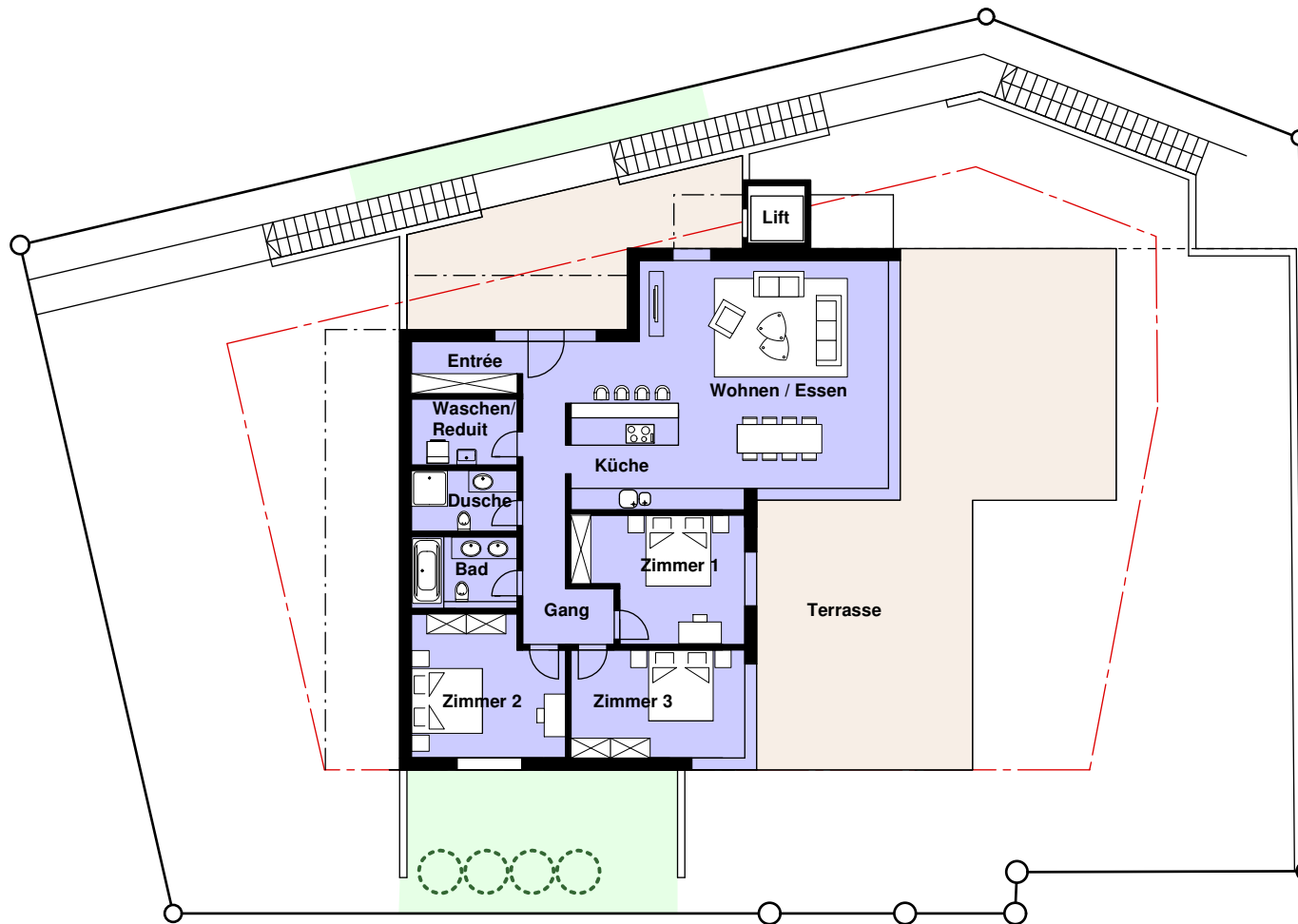
Haus 1 - 4.5 Zimmer		
Entrée	m2	11.3
Küche	m2	12.3
Wohnen / Essen	m2	40.5
Zimmer 1	m2	15.1
Zimmer 2	m2	18.5
Zimmer 3	m2	14.5
Bad	m2	7.8
Dusche	m2	5.6
Gang	m2	11.1
Waschen / Reduit	m2	7.1
Total Nettowohnfläche	m2	143.8
Total BGF	m2	167.2



Neubau Terrassenhäuser "am Chräbsegrabe"
 Flühlstrasse, 3612 Steffisburg

Ebene 1

1:200



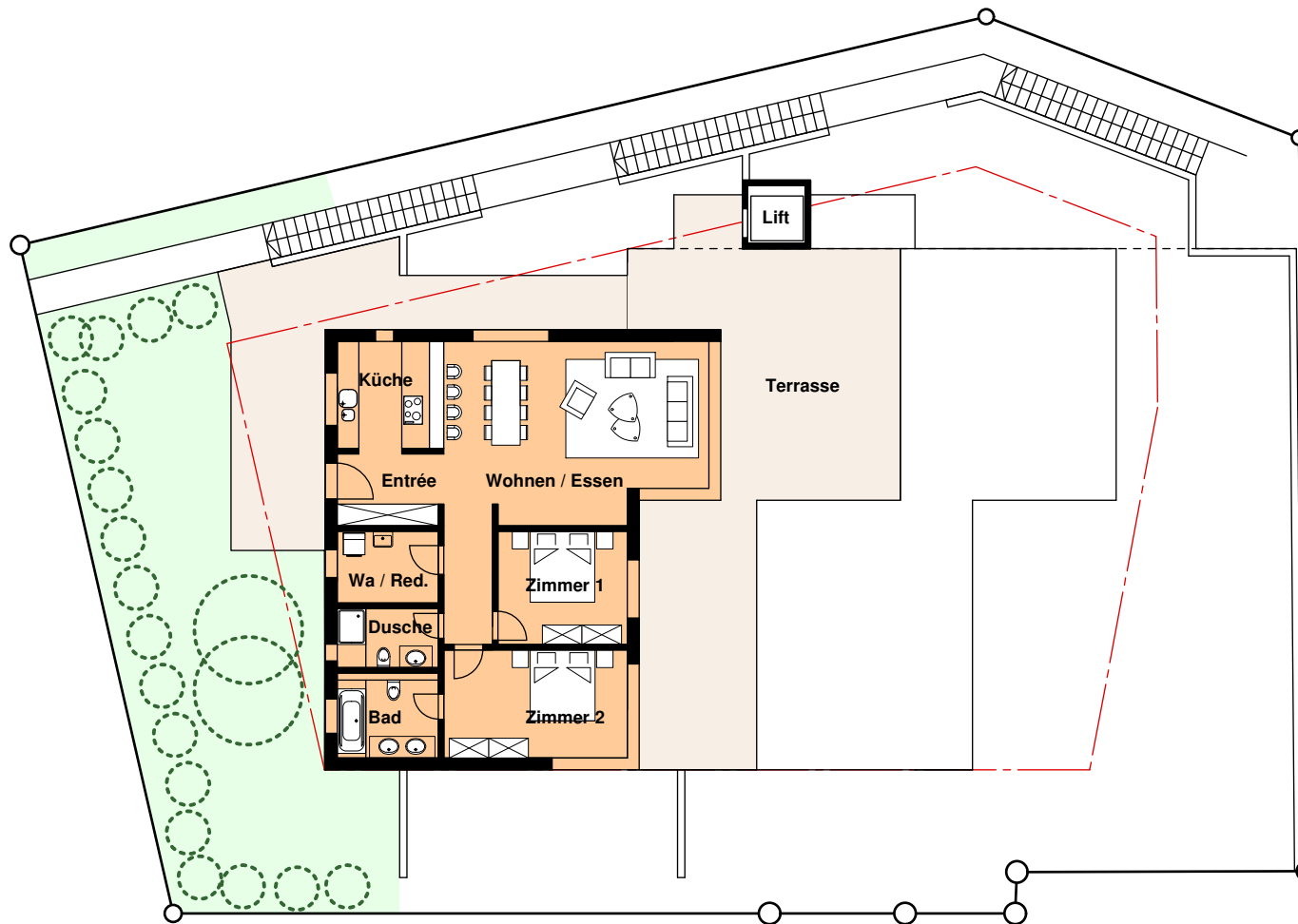
Haus 2 - 4.5 Zimmer		
Entrée	m2	9.1
Küche	m2	10.9
Wohnen / Essen	m2	43.6
Zimmer 1	m2	15.1
Zimmer 2	m2	15.8
Zimmer 3	m2	14.5
Bad	m2	5.9
Dusche	m2	5.0
Gang	m2	10.3
Waschen / Reduit	m2	5.4
Total Nettowohnfläche	m2	135.6
Total BGF	m2	157.8



Neubau Terrassenhäuser "am Chräbsegrabe"
 Flühlstrasse, 3612 Steffisburg

Ebene 2

1:200



Haus 3 - 3.5 Zimmer		
Entrée	m2	5.9
Küche	m2	7.6
Wohnen / Essen	m2	35.6
Zimmer 1	m2	11.3
Zimmer 2	m2	15.3
Bad	m2	6.6
Dusche	m2	4.5
Gang	m2	5.2
Waschen / Reduit	m2	5.6
Total Nettowohnfläche	m2	97.6
Total BGF	m2	117.8

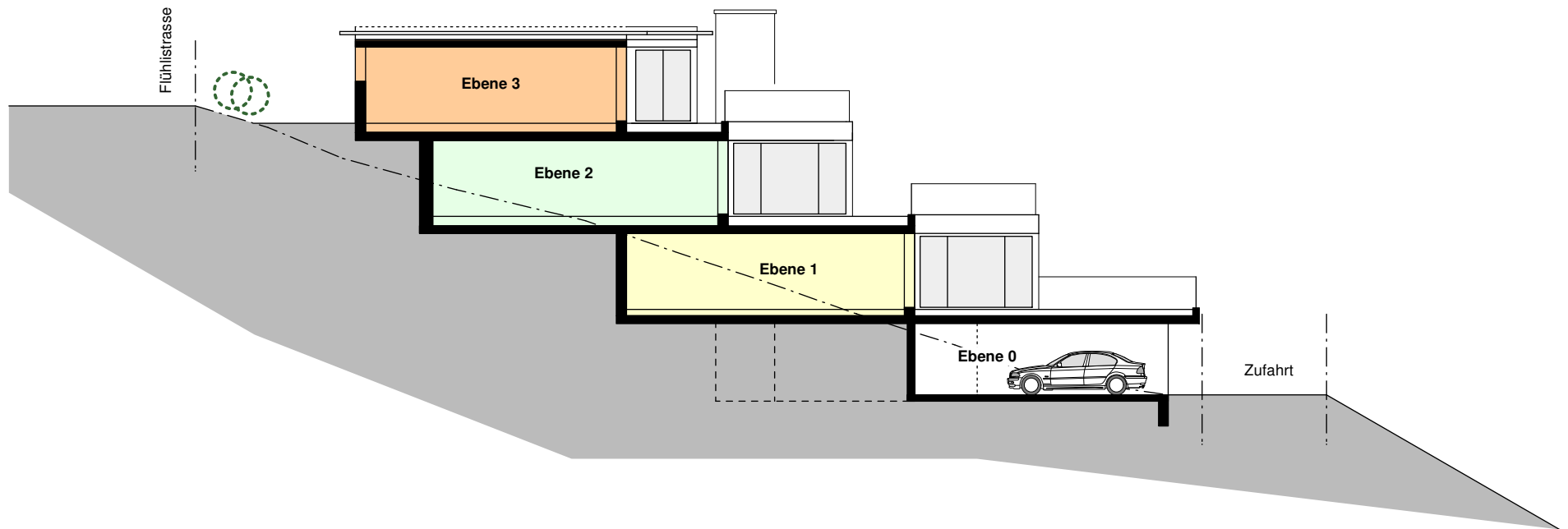


Neubau Terrassenhäuser "am Chräbsegrabe"
Flühlistrasse, 3612 Steffisburg

Ebene 3

1:200

Filliger Architekten GmbH - Wyngärtli 18a - 3700 Spiez - Tel. 033-222 08 77 - www.filliger.ch



Neubau Terrassenhäuser "am Chräbsegrabe"
Flühlistrasse, 3612 Steffisburg
Querschnitt **1:200**
Filliger Architekten GmbH - Wyngärtli 18a - 3700 Spiez - Tel. 033-222 08 77 - www.filliger.ch