



*******Chalet Berner Oberland – Schweiz**
Neubau Chalet Residence IV, Boli, 3718 Kandersteg

residence IV

Blümlisalpstrasse, CH-3718 Kandersteg

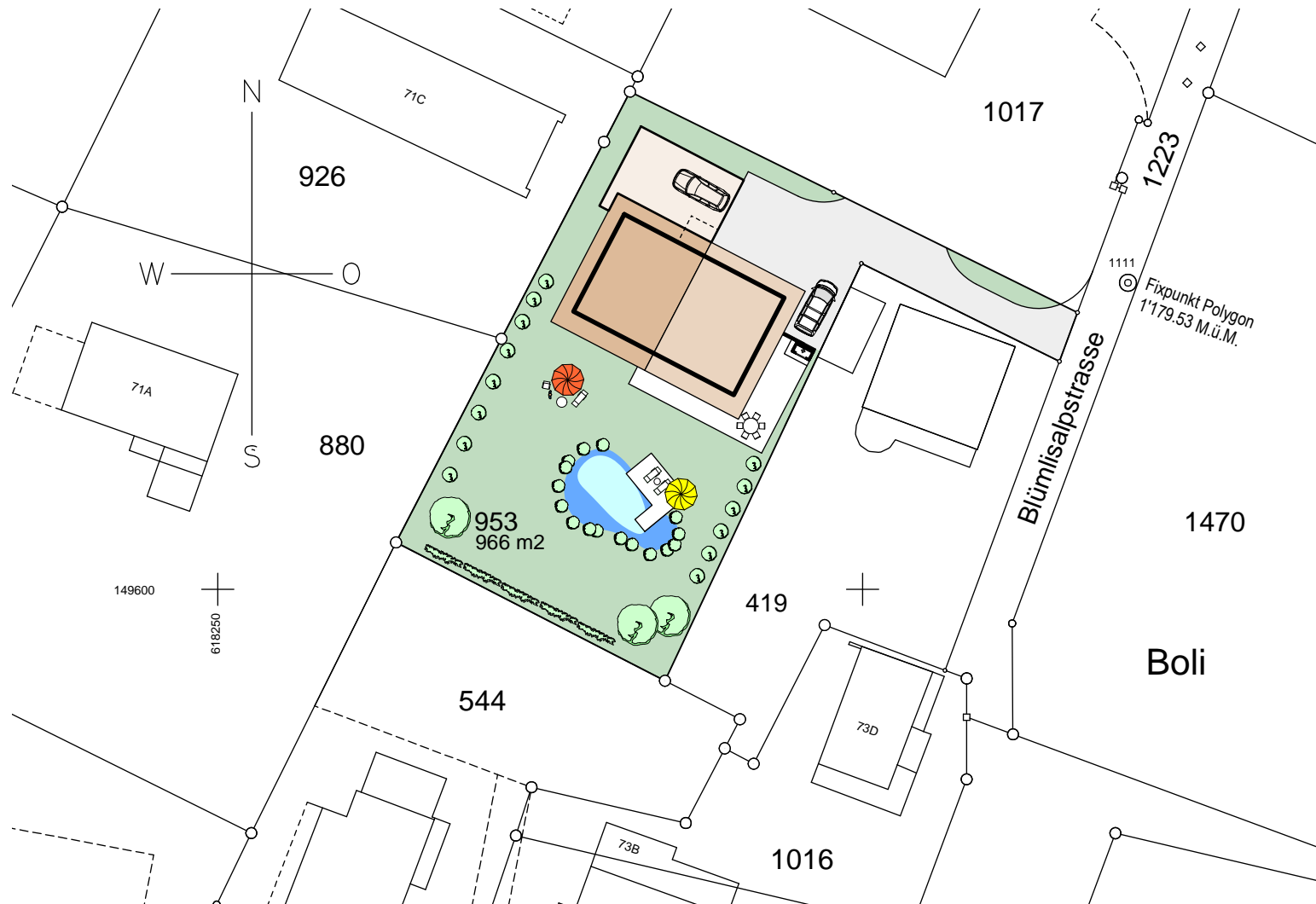
Projektstudie Neubau 4 ½ Zimmer-Einfamilienhaus-Chalet

Parzelle-Nr.	953
Grundstück-Grösse	966 m2
Gebäudeabmessungen	14.00 x 8.50 m Haupthaus 9.00 x 6.64 m Garage / Technik
Bruttowohnfläche BGF	222 m2
Nettowohnfläche NWF	185 m2
Gebäudevolumen GV	1'200 m3
Totale Anlagekosten	CHF 1.86 Mio

residence IV

Blümlisalpstrasse, CH-3718 Kandersteg

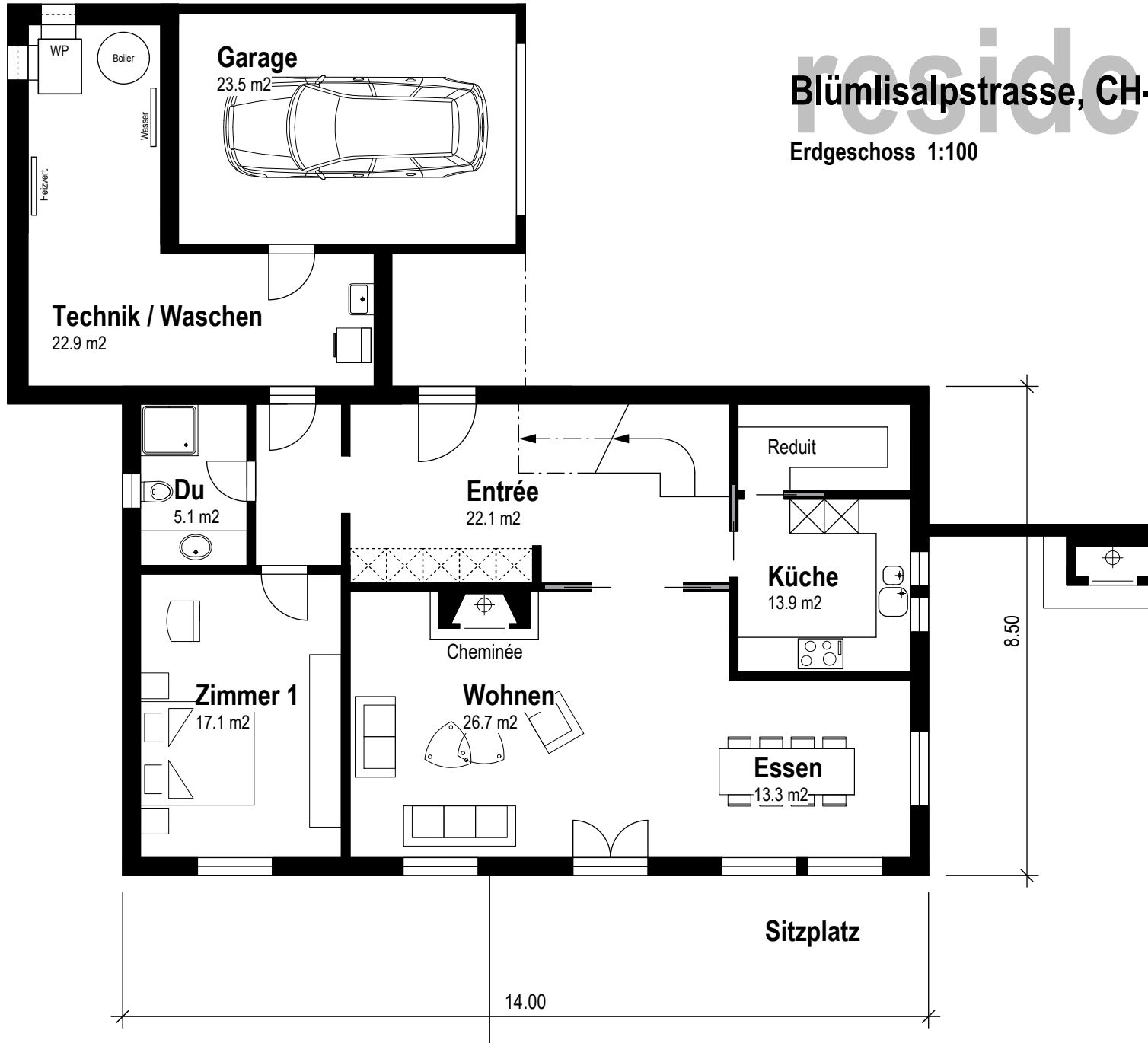
Situation 1:500



residence IV

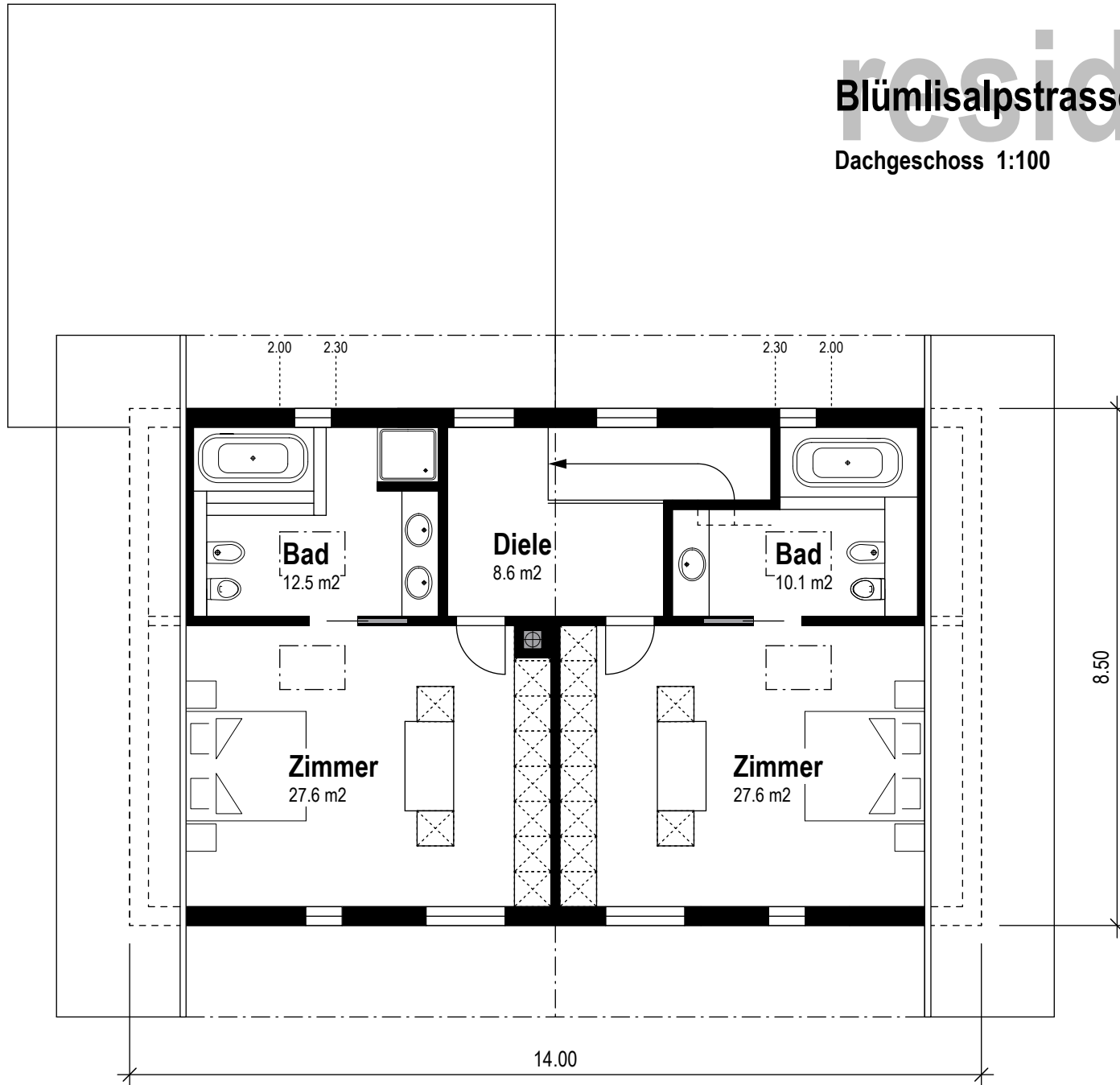
Blümlisalpstrasse, CH-3718 Kandersteg

Erdgeschoss 1:100



residence IV

Blümlisalpstrasse, CH-3718 Kandersteg
Dachgeschoss 1:100



residence IV

Blümlisalpstrasse, CH-3718 Kandersteg

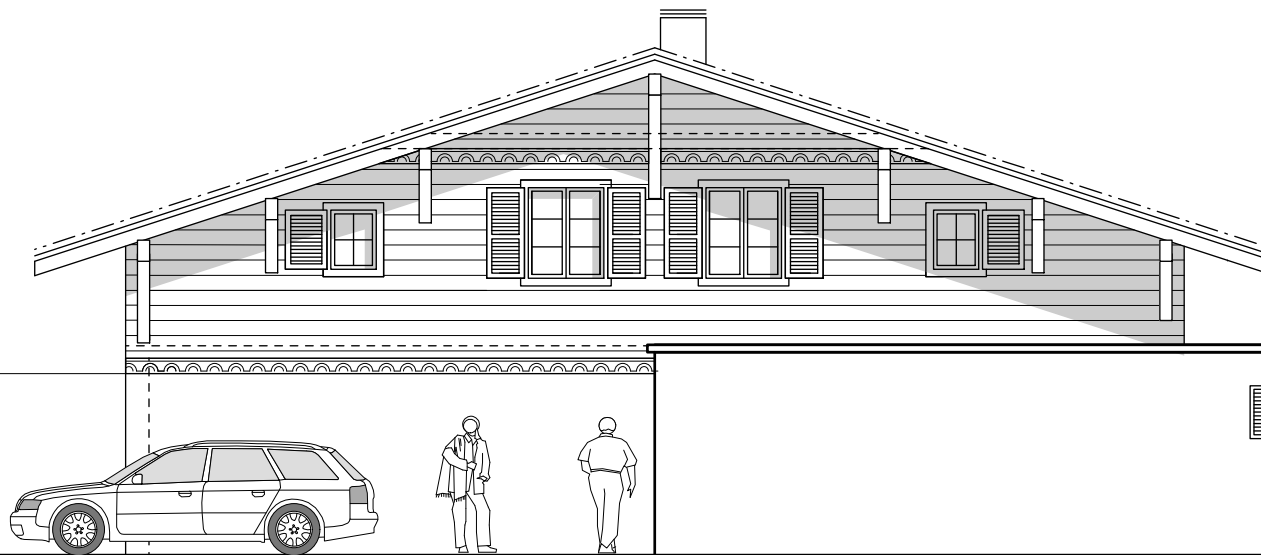
Südfassade 1:100



SÜDFASSADE

Blümlisalpstrasse, CH-3718 Kandersteg

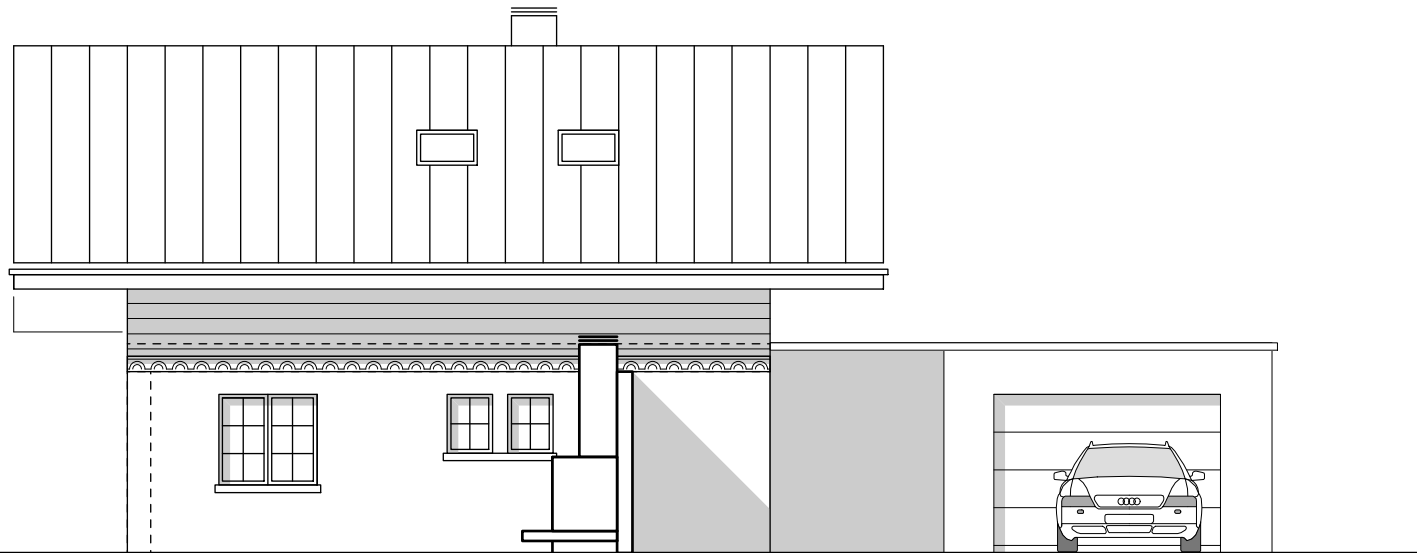
Nordfassade 1:100



NORDFASSADE

residence IV

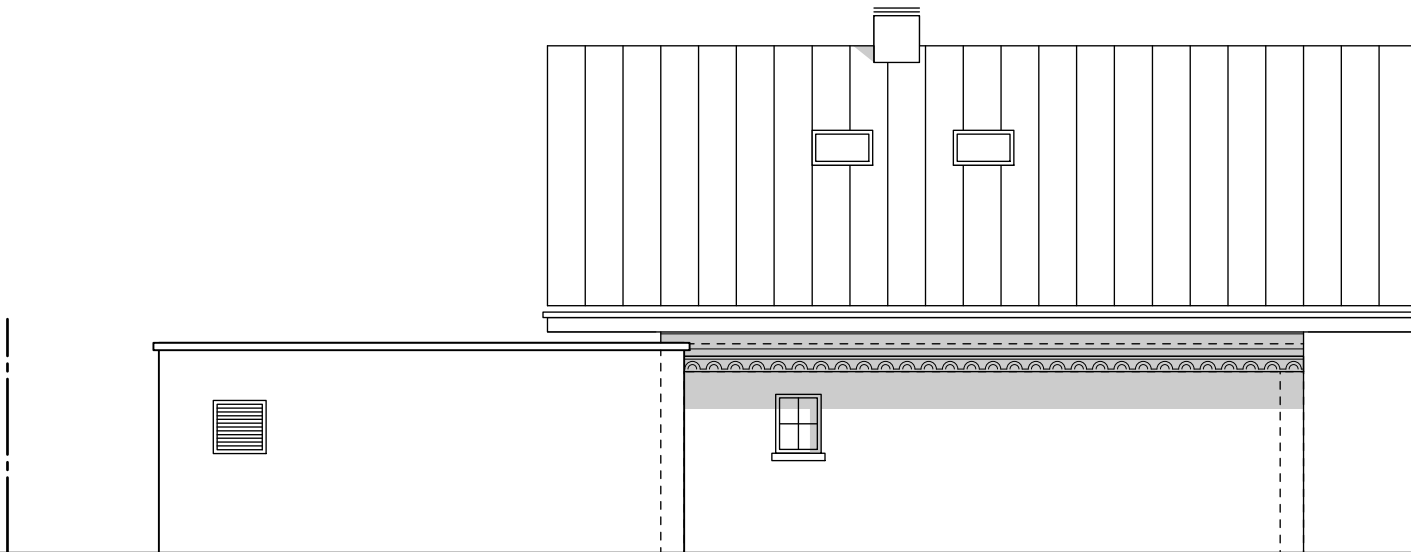
Blümlisalpstrasse, CH-3718 Kandersteg
Ostfassade 1:100



OSTFASSADE

Blümlisalpstrasse, CH-3718 Kandersteg

Westfassade 1:100



WESTFASSADE